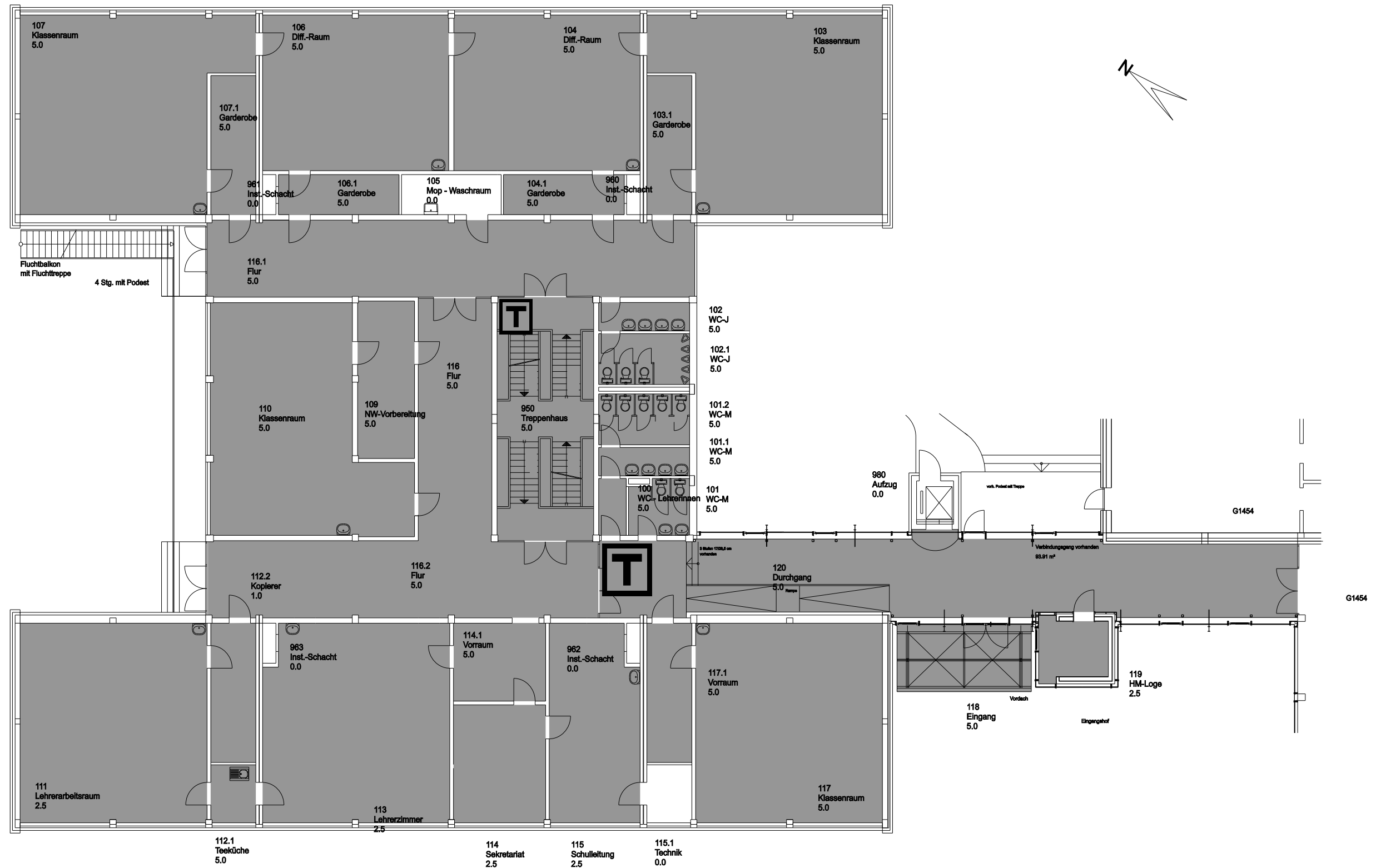


Gr00174 (Tami-Oelfken-Schule)
G1453 (Block A) / KG000
Lüssumer Ring 55;28777 Bremen

Druckdatum: 18.03.2026 Blatt 1 von 9
M ca.1:96
Immobilien Bremen (IB Stadt), Theodor-Heuss-Allee 14, 28215 Bremen

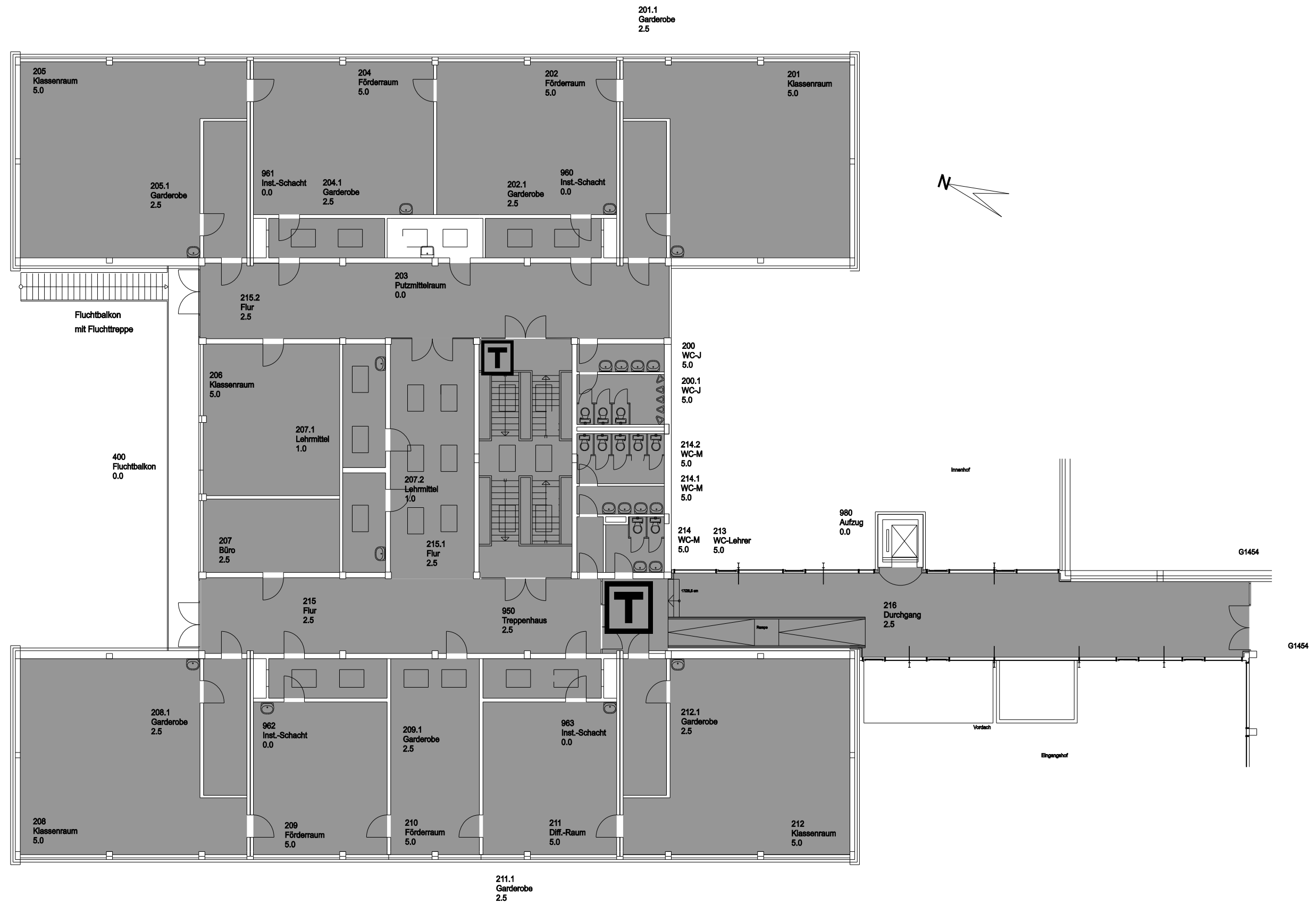




Gr00174 (Tami-Oelfken-Schule)
G1453 (Block A) / EG000
Lüssumer Ring 55;28777 Bremen

Druckdatum: 18.03.2026 Blatt 2 von 9
M ca.1:96
Immobilien Bremen (IB Stadt), Theodor-Heuss-Allee 14, 28215 Bremen

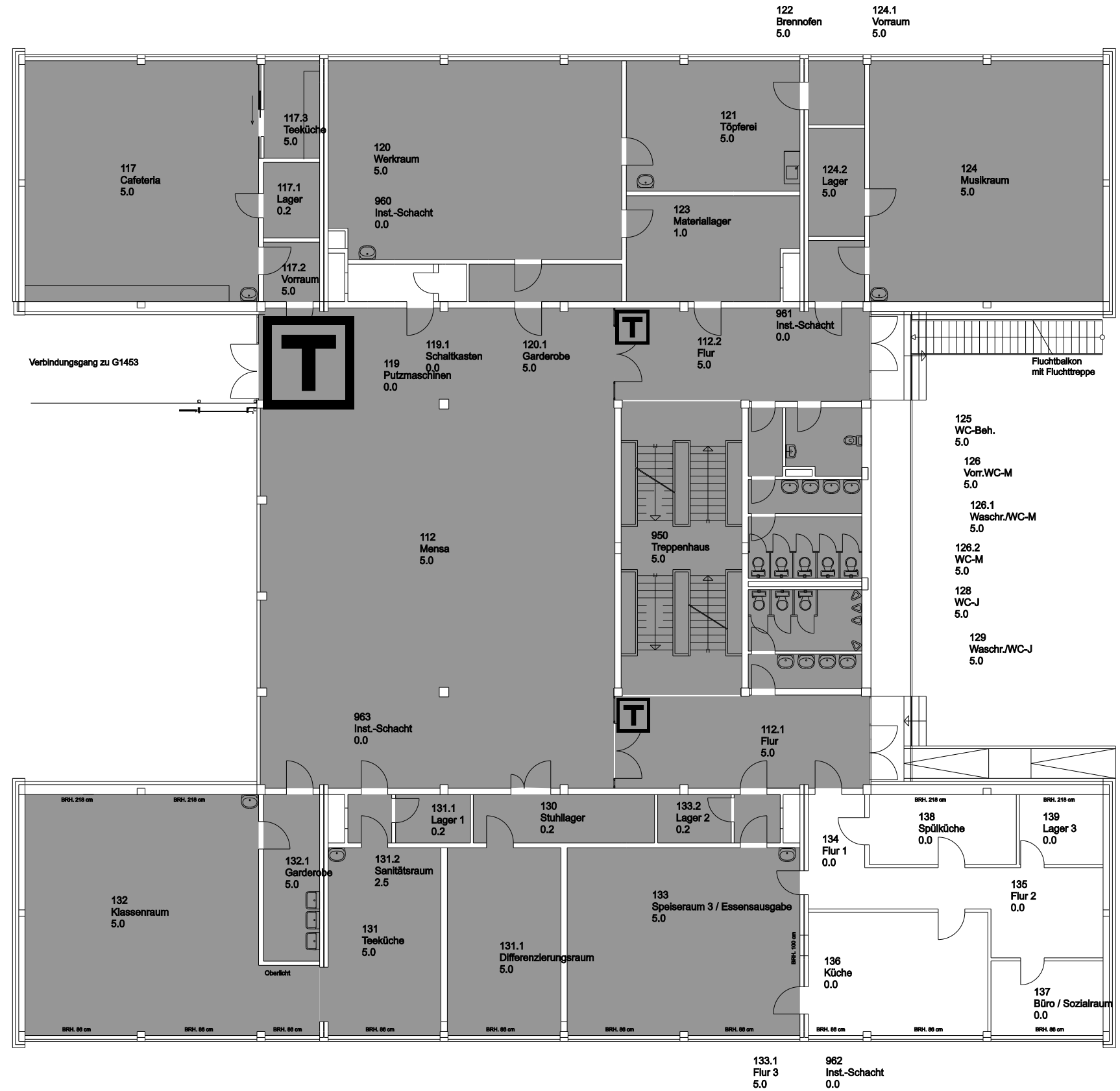




Gr00174 (Tami-Oelfken-Schule)
G1453 (Block A) / OG001
Lüssumer Ring 55;28777 Bremen

Druckdatum: 18.03.2026 Blatt 3 von 9
M ca.1:96
Immobilien Bremen (IB Stadt), Theodor-Heuss-Allee 14, 28215 Bremen

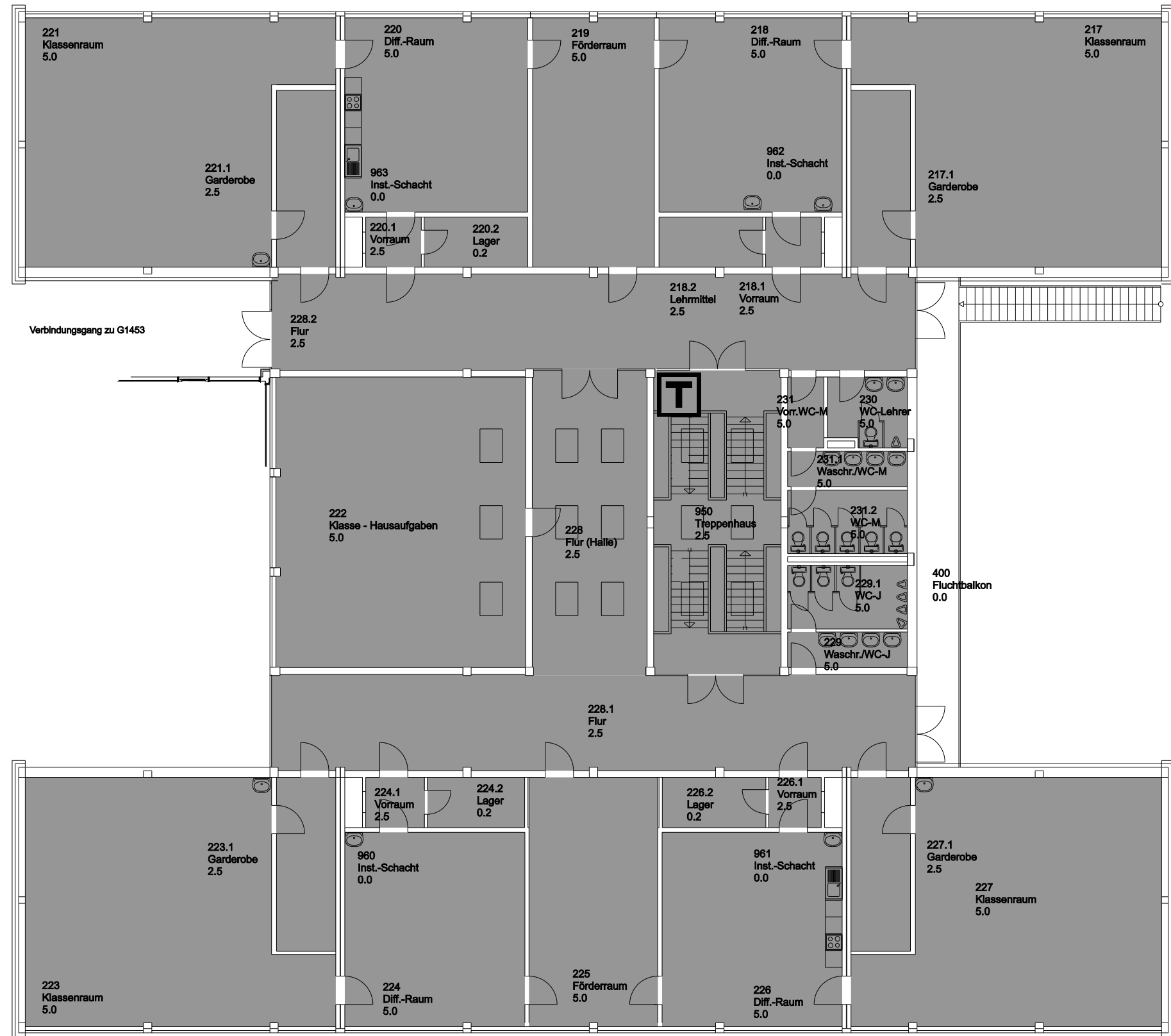




Gr00174 (Tami-Oelfken-Schule)
G1454 (Block B) / EG000
Lüssumer Ring 55;28777 Bremen

Druckdatum: 18.03.2026 Blatt 4 von 9
M ca.1:96
Immobilien Bremen (IB Stadt), Theodor-Heuss-Allee 14, 28215 Bremen

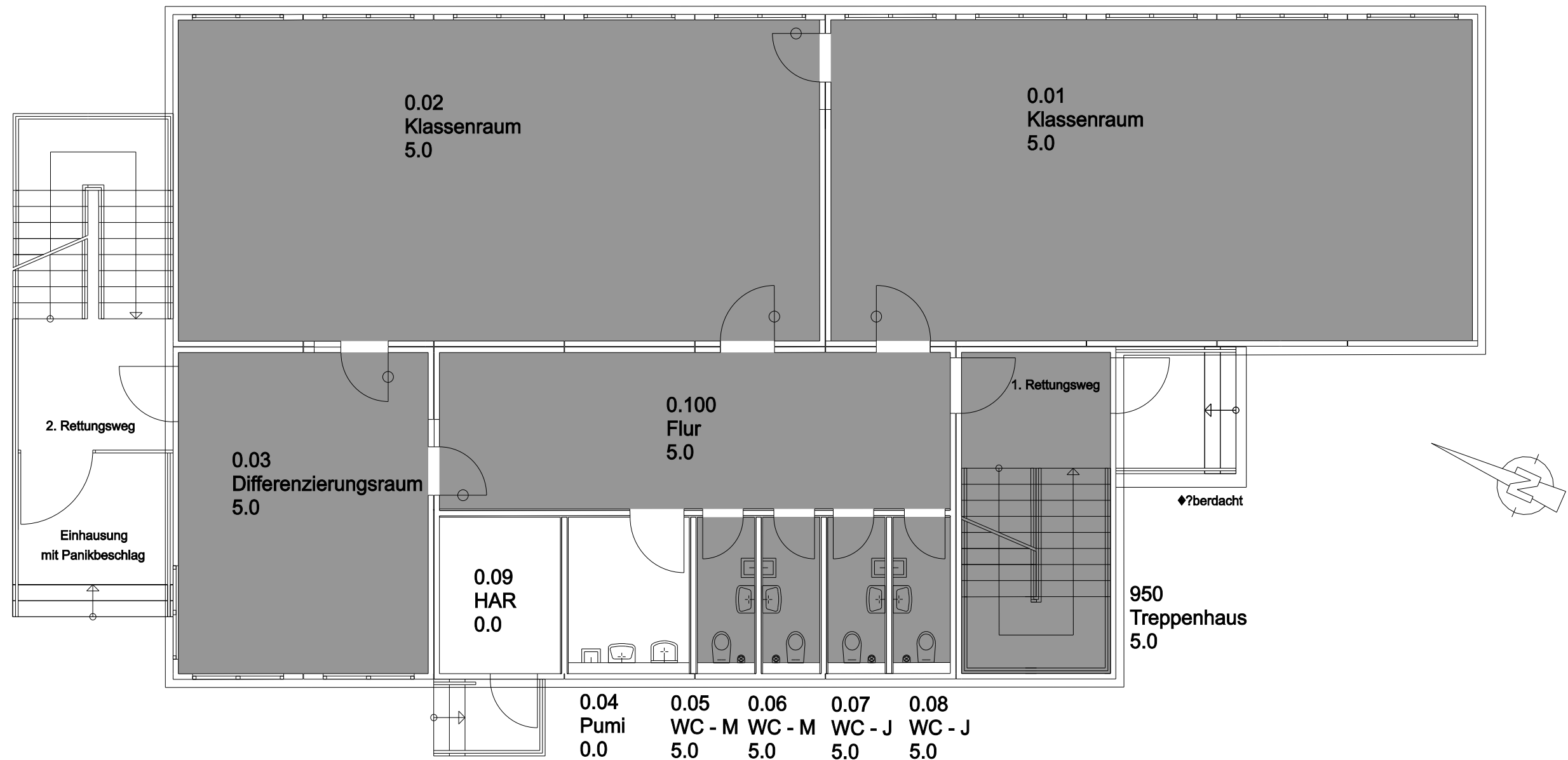




Gr00174 (Tami-Oelfken-Schule)
G1454 (Block B) / OG001
Lüssumer Ring 55;28777 Bremen

Druckdatum: 18.03.2026 Blatt 5 von 9
M ca.1:96
Immobilien Bremen (IB Stadt), Theodor-Heuss-Allee 14, 28215 Bremen

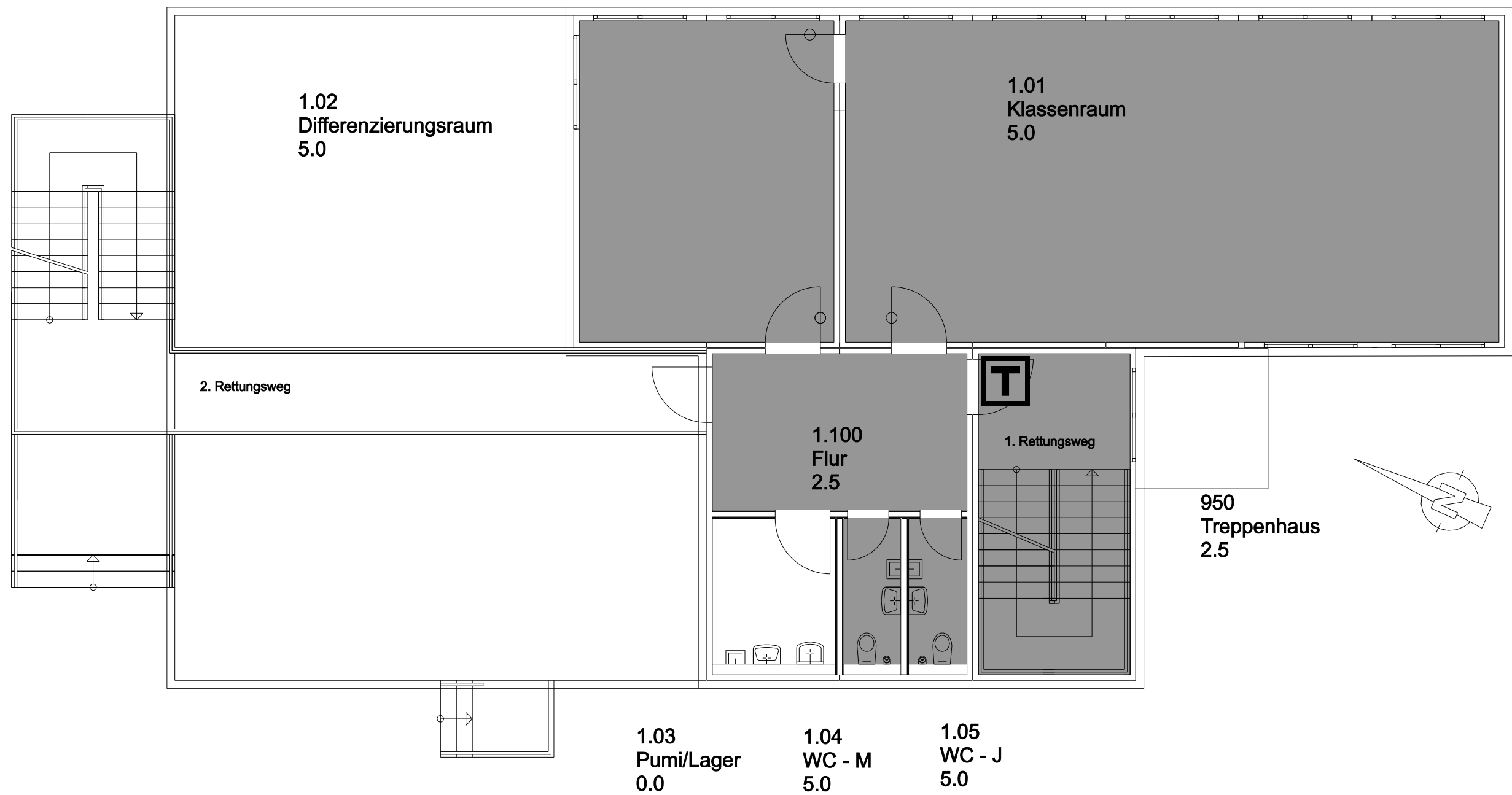




Gr00174 (Tami-Oelfken-Schule)
G6511 (Mobile Klassenraumanlagen) / EG000
Lüssumer Ring 55;28777 Bremen

Druckdatum: 18.03.2026 Blatt 6 von 9
M ca.1:96
Immobilien Bremen (IB Stadt), Theodor-Heuss-Allee 14, 28215 Bremen

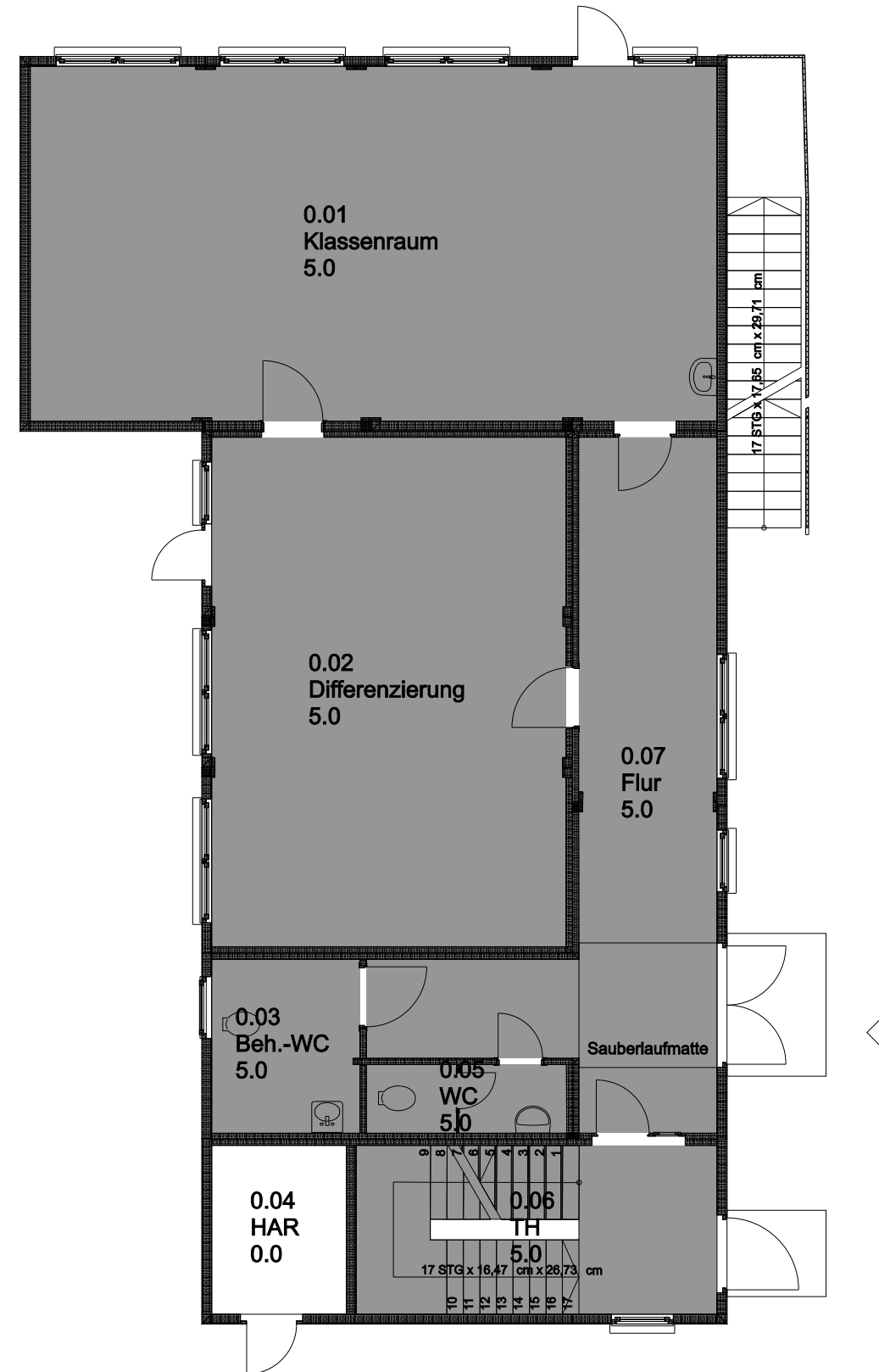




Gr00174 (Tami-Oelfken-Schule)
G6511 (Mobile Klassenraumanlagen) / OG001
Lüssumer Ring 55;28777 Bremen

Druckdatum: 18.03.2026 Blatt 7 von 9
M ca.1:96
Immobilien Bremen (IB Stadt), Theodor-Heuss-Allee 14, 28215 Bremen

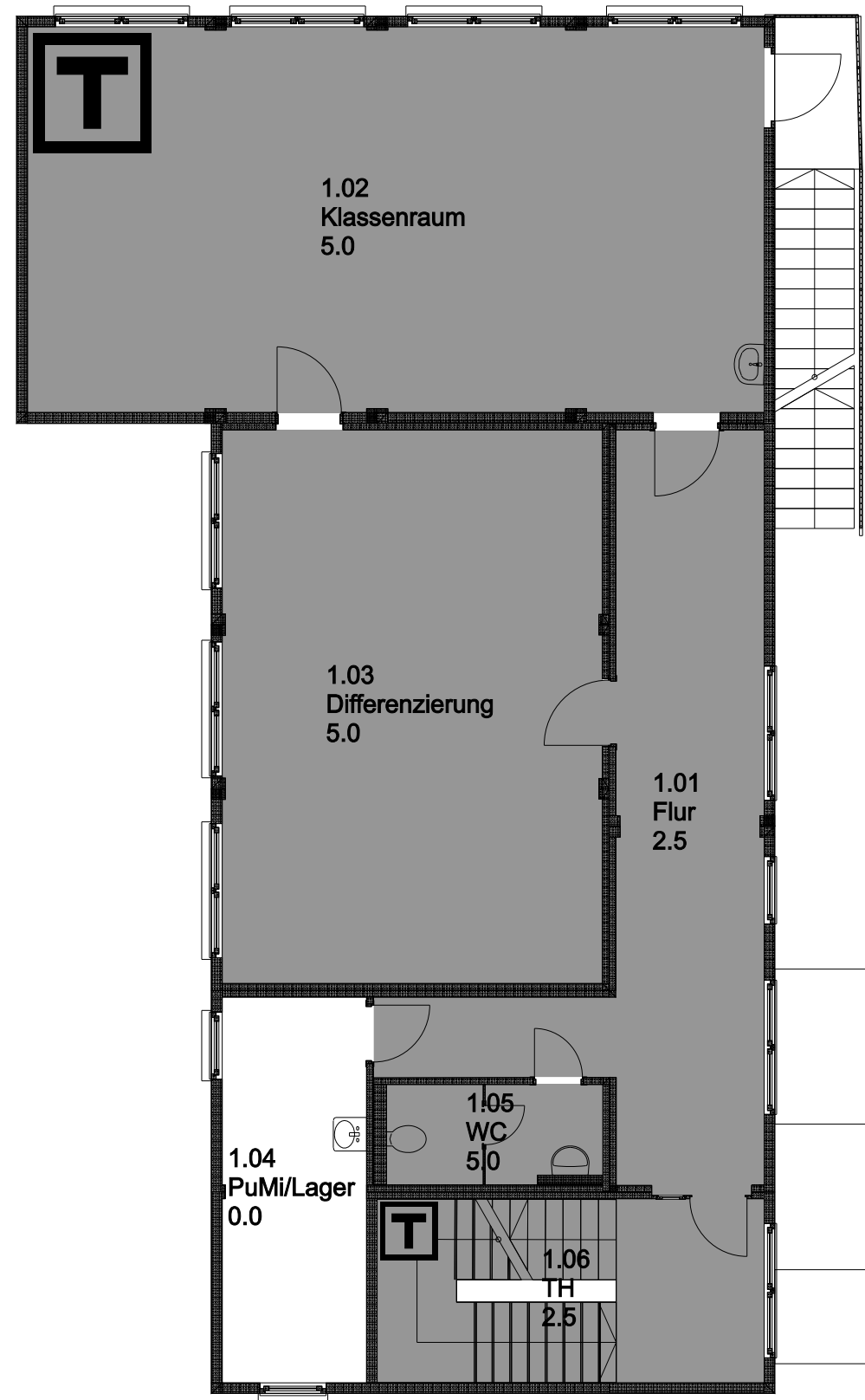




Gr00174 (Tami-Oelfken-Schule)
G6877 (Mietcontaineranlage) / EG000
Lüssumer Ring 55;28777

Druckdatum: 18.03.2026 Blatt 8 von 9
M ca.1:96
Immobilien Bremen (IB Stadt), Theodor-Heuss-Allee 14, 28215 Bremen





Gr00174 (Tami-Oelfken-Schule)
G6877 (Mietcontaineranlage) / OG001
Lüssumer Ring 55;28777

Druckdatum: 18.03.2026 Blatt 9 von 9
M ca.1:96
Immobilien Bremen (IB Stadt), Theodor-Heuss-Allee 14, 28215 Bremen

